

ФЕДЕРАЛЬНОЕ АГЕНТСТВО КАДАСТРА ОБЪЕКТОВ НЕДВИЖИМОСТИ
 ФЕДЕРАЛЬНОЕ ГОСУДАРСТВЕННОЕ УНИТАРНОЕ ПРЕДПРИЯТИЕ
 РОССИЙСКИЙ ГОСУДАРСТВЕННЫЙ ЦЕНТР ИНВЕНТАРИЗАЦИИ И УЧЕТА ОБЪЕКТОВ НЕДВИЖИМОСТИ
НОВОСИБИРСКИЙ ФИЛИАЛ ФГУП "РОСТЕХИНВЕНТАРИЗАЦИЯ"

630099 г. Новосибирск 99, ул. Грушевая, 3 тел. 22-44-88

ВЫПИСКА

из единого государственного реестра объектов капитального строительства

06 апреля 2006г.

По результатам обследования в натуре от 22 февраля 2006г.

Настоящая выписка выдана

Департаменту земельных и имущественных отношений г.Новосибирска

Инвентарный номер объекта

50 : 401 : 001 : 007244410 : 0001 : 20005

Прежний инвентарный номер

с-1243

Кадастровый номер

54.35 : 021027 : 17 : 50 : 401 : 001 : 007244410 : 0001 : 20005

Местоположение (адрес) объекта

г.Новосибирск

ул.

Советская

дом №

99

Состав, основные характеристики, техническое состояние, оценка объекта

Литера на плане	Наименование объекта (строение, помещение, сооружение)	Инвентаризационная стоимость с учетом износа в ценах 2006 г	Материал стен	% износа	Площадь помещ м ²	Примечание
V	Учрежденческое помещение в подвале 5 этажного жилого дома с подвалом	-	кирпичные	34	555,8	
	<i>Итого :</i>	-			555,8	

сумма процентов

В том числе составляющие объекта, разрешение на возведение которых, либо акт приемки в эксплуатацию на которые не предъявлены

	<i>Итого :</i>					

сумма процентов

Сведения о принадлежности

№ п/п	Наименование собственника (владельца)	Доля в праве	Основания принадлежности

Сведения о наличии или отсутствии запрещения или ареста на объект

арестов запрещения нет

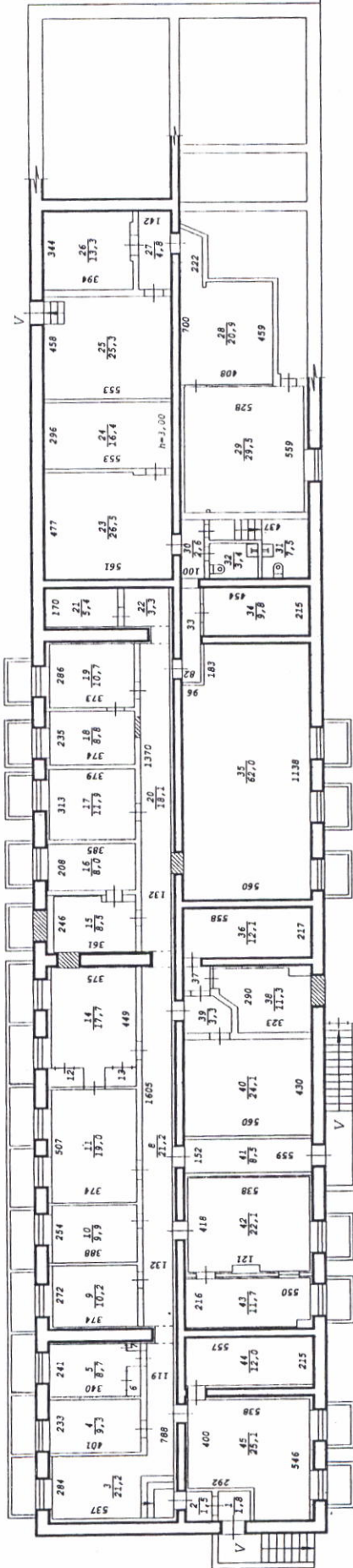
Уполномоченное лицо ФГУП "Ростехинвентаризация"

Исполнитель



065191 *

ПОДВАЛ



Составлен по состоянию на "22" февраля 2006 года

Новосибирский филиал ФГУП "Ростехинвентаризация"		Лит. А.	М1:21
Позажный план на		строение лит. V	
№ 1	ул. Советская № 99	г. Новосибирск	
Дата	Исполнитель	Ф.И.О.	
22.02.06	инженер	Толкушевская	
	Инж. бригад.	Извекова Л.А.	

Экспликация

к поэтажному плану здания (строения), расположенного в Новосибирске
по улице (переулку) Советская № 99

Дата записи и литер по плану	Этаж	Номер по плану	Назначение частей помещения	Формула подсчета площади по внутреннему обмеру	Площадь, м ²		Высота помещений по внутреннему обмеру, м	Самовольно возведенная или переоборудованная площадь, м ²
					Учрежденческая			
					помещений	в т.ч. полезная		
1	2	3	4	5	6	7	8	9
22.02.2006								
V	Подвал	1	Тамбур		1,8	1,8	3,00	
		2	Коридор		1,5	1,5		
		3	Холл		21,2	21,2		
		4	Кабинет		9,3	9,3		
		5	Кабинет		8,7	8,7		
		6	Шкаф		1,0	1,0		
		7	Шкаф		0,3	0,3		
		8	Коридор		21,2	21,2		
		9	Кабинет		10,2	10,2		
		10	Кабинет		9,9	9,9		
		11	Кабинет		19,0	19,0		
		12	Шкаф		1,3	1,3		
		13	Шкаф		1,2	1,2		
		14	Кабинет		17,7	17,7		
		15	Кабинет		8,5	8,5		
		16	Кабинет		8,0	8,0		
		17	Кабинет		11,9	11,9		
		18	Кабинет		8,8	8,8		
		19	Кабинет		10,7	10,7		
		20	Коридор		18,1	18,1		
		21	Подсобное		5,4	5,4		
		22	Коридор		3,3	3,3		
		23	Коридор		26,5	26,5		
		24	Подвальное		16,4	16,4		
		25	Подвальное		25,3	25,3		
		26	Подвальное		13,3	13,3		
		27	Коридор		4,8	4,8		
		28	Коридор		20,9	20,9		
		29	Кабинет		29,5	29,5		
		30	Коридор		2,6	2,6		
		31	Сан. узел		7,5	7,5		
		32	Сан. узел		3,4	3,4		
		33	Коридор		3,4	3,4		
		34	Коридор		9,8	9,8		
		35	Подвальное		62,0	62,0		
		36	Подвальное		12,1	12,1		
		37	Коридор		1,2	1,2		
		38	Кабинет		11,3	11,3		
V	Π ο	39	Коридор		3,3	3,3	3,00	

Примечание: Надписание наименования пустой ячейки производится при заполнении экспликации по назначению помещения.

